



TAMPEREEN KAUPUNKI

13.1.2020

## IKURI, TESOMAJÄRVI, TAIMISTON JA TUOMARINKADUN ALUE, Asemakaava nro 8539

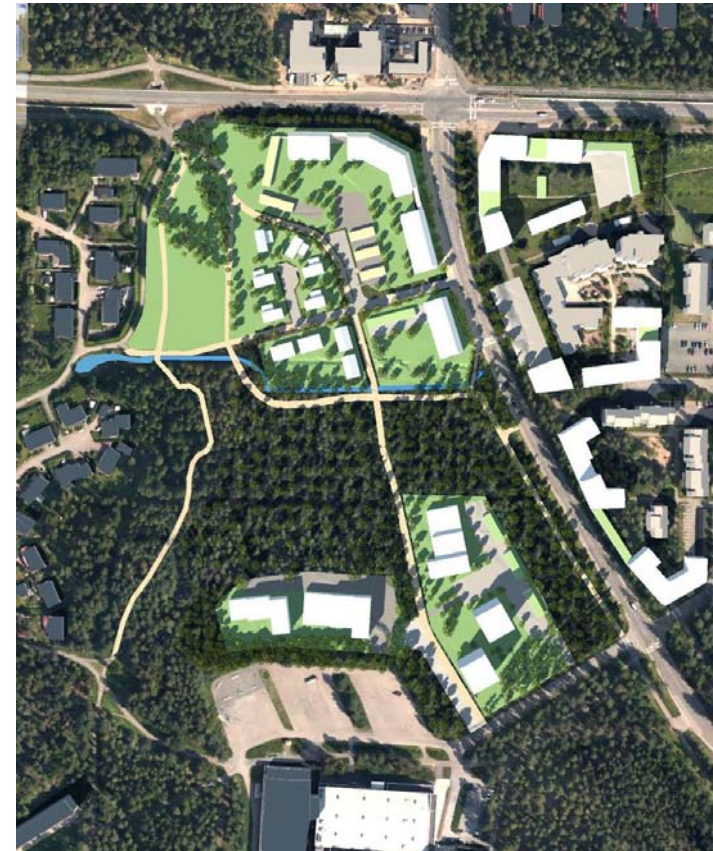
Diarinumero: TRE:777/10.02.01/2018

# PALAUTE- JA VASTINERAPORTTI

Ehdotusvaiheen  
nähtävilläoloaikana 3.12.2015 - 4.1.2016 saadut  
muistutukset ja lausunnot

(Yhteensä yksi muistutus ja kaksi lausuntoa)

Asemakaavan havainnekuva



TIIVISTELMÄ PALAUTTEESTA	VASTINE	TOIMENPITEET
<p>Taimiston korttelien ei tulisi jatkua nykyisen metsänrajan yli.  Tesoman pohjoispuolinen mänty-hieskoivuräme tulisi säilyttää sen luontoarvojen takia (metsälain arvokkaiden elinympäristöjen kaltainen suoalue, Yrjölä 2011).  Pohjaveden laatua ei saa vaarantaa rakentamalla suoalueelle.</p>	<p>Asemakaavassa on pyritty huomioimaan riittävällä tavalla metsän luonto- ja virkistysarvot sekä minimoimaan rämeen rakentamisen aiheuttamat ongelmat.</p>	<p>Korttelialueen rajauksesta on neuvoteltu Tampereen kaupungin ympäristönsuojelun ja Pirkanmaan ELY-keskuksen kanssa.</p> <p>Asemakaavamääräyksillä on kielletty pohjaveden pinnan pysyvä laskeminen rakennettavilla korttelialueilla ja määrätty rakennukset perustettavaksi pohjaveden pintatason yläpuolelle.</p> <p>Asemakaavassa esitetään laatuvaatimukset täytöissä käytettävälle maa-ainekselle, joka voi joutua kosketukseen pohjaveden kanssa. Näin pyritään estämään orgaanisen aineksen huuhtoutuminen ja pohjaveden muutokset kemiallisten prosessien kautta.</p>
<p><b>Pirkanmaan Ely-keskus:</b>  Lähtötietoja liito-oravan elinympäristöistä tulisi tarkentaa.</p>	<p>Laajempi selvitys liito-oravan elinympäristöistä laadittiin ja tiedot täydentyivät edelleen kantakaupungin yleiskaavan 2040 laadinnan yhteydessä. Tarkentuneet tiedot on toimitettu Ely-keskukselle ja niiden pohjalta käyty keskusteluja suunnitteluratkaisuista.</p>	<p>Liito-oravan elinympäristöt on pyritty huomioimaan suunnitelmassa mm. korttelialueiden rajauksin ja viheralueita koskevin kaavamerkinnoin.</p>

<p><b>Pirkanmaan liitto:</b></p> <p>Asemakaava-alueella maakuntakaavassa osoitettu pohjois-etelä- suuntainen seudullinen viheryhteys kytkee Tohlopin ja Tesoman viheryhteyden pohjoisen suuntaan Teivaalan harjun kautta edelleen Julkujärven ja Pinsiön suuntaan ja toisaalta lounaaseen Mustavuoreen ja Nokian puolelle Maatialanharjulle.</p> <p>Asemakaavaehdotuksen suunnittelualueella on tärkeää huolehtia viheryhteyden riittävästä leveydestä ja erityisesti siitä, ettei rakentamisalueiden laajentamisella puiston suuntaan muodostu kapeikkoja, joissa yhteys pääsee heikkenemään tai katkeamaan.</p>	<p>Asemakaavaratkaisun muuttaminen tarkentuneiden luontotietojen pohjalta on tuonut lisää tilaa seudulliselle viheryhteydelle.</p>	<p>Yhden korttelin poisto Tuomarinkadun alueella vähentää kapeikon syntymisen riskiä.</p>
---	--	---